

Lothar s.r.l.

Soluzioni per i servizi pubblici locali

Profilo aziendale



Soluzioni per i servizi pubblici locali

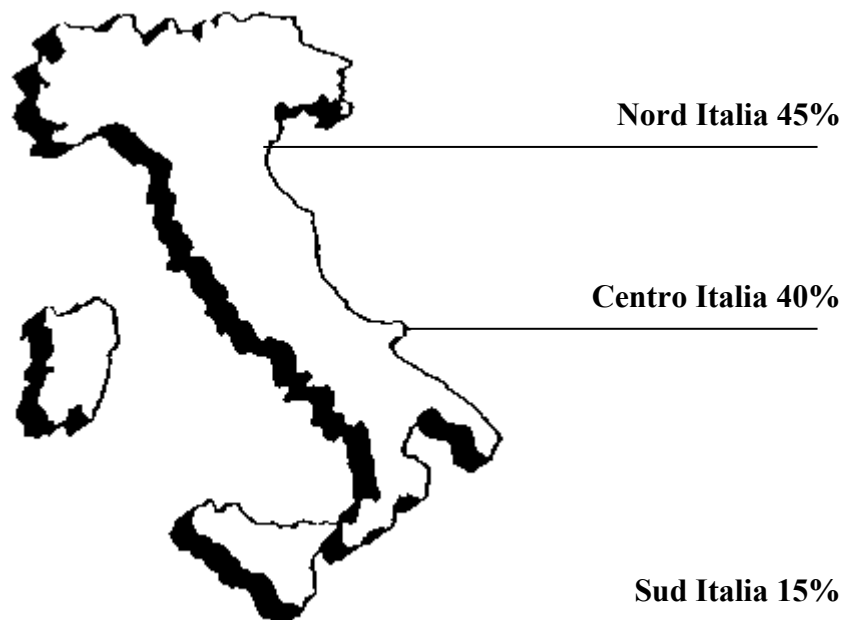


Profilo aziendale

- | | |
|-----------------------------------|--|
| 1. Ragione sociale | Lothar S.r.l. |
| 2. Insegna | Soluzioni per i servizi pubblici locali |
| Forma giuridica, | Società a responsabilità limitata |
| P.i. e c.f. | n. 01841750365 |
| 3. Sede legale e direzione | I – 41043 Formigine (Modena), via Vittorio Veneto 41
(angolo via Giardini nord, 2) – Italia |
| 4. Marchio depositato | Brevetto n° 548803 (Ufficio Centrale Brevetti, Roma) |
| 5. C.C.I.A.A. | Modena, n° 246481 |
| 6. Tribunale | Modena, n° 29092 |
| 7. Telefono | 059 571075 (n° 2 linee r.a.) |
| 8. Fax | 059 579243 (24 ore) |
| 9. E-mail | lothar@lothar.it - pec: lothar@pec.lothar.it |
| 10. Sito Internet | www.lothar.it |
| 11. Legale rappresentante | dr. Mario Calzoni, aziendalista |
| 12. Capitale sociale | Società ad intero capitale italiano, sottoscritto e versato per
euro 10.400,00 |

13. Presenza territoriale

La distribuzione territoriale della cifra di affari può essere così sintetizzata:





14. Macro settori di riferimento

1. *Aspetti introduttivi*

La Lothar s.r.l., *Soluzioni per i servizi pubblici locali*, è stata fondata nel 1988 come società di capitali.

Essa opera a livello Italia per:

- regioni;
- province;
- comuni;
- comunità montane;
- consorzi di bonifica;
- autorità d'ambito ottimale territoriali (idrico e igiene);
- unioni di comuni.

nei servizi pubblici locali, e quindi per:

- istituzioni;
- aziende speciali semplici e consortili;
- società di capitali;
- confederazioni dei servizi pubblici locali (Confservizi);
- Aler (ex Iacp)
- Consorzi B.I.M.
- Consorzi di bonifica
- IPAB
- società di servizi alla persona
- società di trasformazione urbana (STU)
- società delle infrastrutture strumentali ai servizi pubblici locali di rilevanza economica
- società del patrimonio omnibus.

2. *La certificazione qualità*

La Lothar s.r.l., *Soluzioni per i servizi pubblici locali*, è certificata qualità a norme europee UNI EN ISO 9001 : 2015, nella «*consulenza per enti pubblici e soggetti gestori dei servizi pubblici locali e della connessa formazione aziendale ed interaziendale*»

3. *I servizi di rilevanza economica*

In particolare la Lothar s.r.l., *Soluzioni per i servizi pubblici locali*, opera nei settori:

- idrico integrato;
- rifiuti integrato;
- distribuzione gas naturale;
- distribuzione energia elettrica;
- trasporto pubblico locale;
- farmacie pubbliche al dettaglio e parafarmacie pubbliche;
- gestione calore;
- servizi cimiteriali, trasporti funebri, onoranze funebri;



- settore socio-sanitario;
- trasporto alunni;
- trasporto meno abili;
- asili nido;
- vendita gas naturale (come attività contendibile);
- accertamento, liquidazione e riscossione tributi locali;
- ecc...

4. *I servizi privi di rilevanza economica*

In particolare la Lothar s.r.l., *Soluzioni per i servizi pubblici locali*, opera nell'area delle relazioni di aiuto alla persona, a livello:

- anziani;
- minori;
- meno abili;
- assistenza domiciliare;
- ecc...

15. Micro settori di riferimento

1. *Costituzione di aziende o società di capitali per la gestione dei servizi pubblici locali*

La Lothar s.r.l., *Soluzioni per i servizi pubblici locali* è particolarmente attiva nella "aziendalizzazione" dei servizi pubblici locali in realtà:

- monosettoriali;
- plurisettoriali;
- di rilevanza economica e/o prive di rilevanza economica, atteso che le aziende speciali potranno interessare solamente i servizi privi di tale rilevanza.

2. *Costituzione di società di capitale per la proprietà/gestione delle infrastrutture strumentali ai servizi pubblici locali*

La Lothar s.r.l., *Soluzioni per i servizi pubblici locali* costituisce società di capitali a totale partecipazione pubblica per:

- la proprietà delle infrastrutture;
- la gestione delle infrastrutture;
- il trasferimento del possesso delle infrastrutture di proprietà dell'Ente locale, strumentali ai servizi pubblici locali di rilevanza economica.

3. *Aspetti procedurali afferenti la costituzione di società di capitali*



In sintesi per la costituzione di società di capitali (ed in via analogica per le aziende speciali) vi è da tenere presente che dall'1/1/2004 esse potranno essere rette come s.r.l. o come s.p.a. partecipate solo dal Comune o da una pluralità di soci pubblici scelti senza gara, o privati ma scelti con gara.

La procedura prevederà:

- 1) delibera d'impulso di Giunta comunale;
- 2) relazione tecnica-economica (completa della fase istruttoria e dell'impianto motivazionale);
- 3) atto costitutivo;
- 4) statuto sociale;
- 5) contratto di servizio;
- 6) delibera di Consiglio Comunale;
- 7) indirizzi al Sindaco per la nomina dei componenti gli organi sociali;
- 8) mandato al Sindaco per la stipula dell'atto notarile in presenza del notaio incaricato.

Per i soci pubblici affidatari del servizio pubblico locale s'intendono i Comuni, le Province, le Comunità Montane, le Unioni di Comuni, le Città metropolitane, le Comunità Isolane. Possono far parte delle società di capitali altri soggetti pubblici quali le Regioni, le Camere di Commercio, le Università, ecc.

4. ***Le operazioni di trasformazione, di scissione, di fusione***

La Lothar s.r.l., *Soluzioni per i servizi pubblici locali*, sviluppa poi le operazioni di finanza straordinaria di:

- a) trasformazione
 - di aziende speciali semplici e consortili in società di capitali;
 - di s.r.l. in s.p.a.;

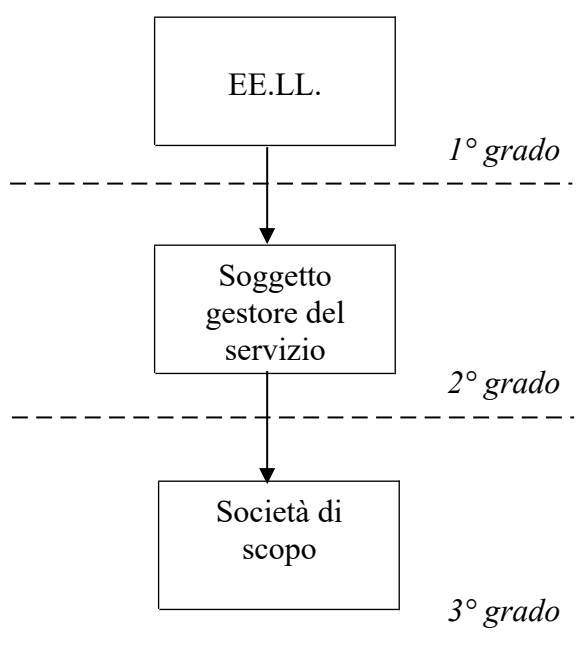
sviluppando tutti gli atti per l'ingresso di altri soci pubblici nel capitale;

- b) di scissione
 - di rami di azienda della azienda speciale semplice o consortile;
 - di rami di azienda dalla società di capitali;

- c) di fusione
 - di rami (previo scissione) o dell'intera azienda o società con altre realtà.



5. Le società di scopo o di terzo grado



La Lothar s.r.l., *Soluzioni per i servizi pubblici locali* sviluppa attività nella costituzione di società di 3° grado per la gestione di fasi complementari del servizio pubblico.

Dette società potranno essere partecipate dalla società di 2° grado in via unilaterale, così come inizialmente o successivamente potranno risultare partecipate da altri soggetti di diritto privato da individuarsi con gara.

La Lothar s.r.l., *Soluzioni per i servizi pubblici locali*, sviluppa gli atti per la celebrazione della gara per la ricerca dei soci nella società partecipata dall'ente locale (o di 2° grado) o nella società di scopo (o di 3° grado), partecipando (se richiestole) ai lavori della Commissione giudicatrice.

La Lothar s.r.l., *Soluzioni per i servizi pubblici locali*, sviluppa gli atti per l'ingresso nel capitale sociale delle società di 2° grado di altri soci pubblici (delibera di Giunta e di Consiglio).

6. La ricerca dei soci privati



La Lothar s.r.l., *Soluzioni per i servizi pubblici locali*, sviluppa gli atti per la ricerca dei soci privati sia in sede di costituzione di società di capitali che successivamente.

7. L'affidamento con gara dei servizi pubblici locali

La Lothar s.r.l., *Soluzioni per i servizi pubblici locali*, sviluppa gli atti per l'affidamento con gara dei servizi pubblici (gas naturale, ecc.)

8. Concessione di costruzione e gestione

La Lothar s.r.l., *Soluzioni per i servizi pubblici locali*, sviluppa gli atti per la concessione di costruzione di opere pubbliche e per la connessa gestione (anche in *project financial*).

Inoltre:

9. Convenzioni di funzione o consorzi di funzione tra enti locali

Lothar s.r.l., *Soluzioni per i servizi pubblici locali*, sviluppa gli atti per lo sviluppo di formule associative tra enti locali alle quali affidare le funzioni d'istituto (es. : Ufficio tecnico commerciale, ecc.).

16. Associazioni professionali

F.I.T.A. (Federazione Italiana Terziario Avanzato) aderente a Confindustria.

17. Associazioni di categoria e altre associazioni

E' socia: a) dell'Unione industriali di Modena, aderente a Confindustria; b) di Federimpresa.

18. Associazioni consortili

Aderisce al CO.FI.M. (Consorzio fidi Modena) di Modena
E' iscritta nella lista degli esperti del Consorzio SPINNER, Bologna, il quale promuove l'economia della conoscenza, favorendo la creazione di imprese innovative e il trasferimento tecnologico e favorisce il passaggio generazionale nelle PMI con guide e strumenti innovativi.

19. Clienti

Settore pubblico.

20. Anno di fondazione

1980 come s.s. e 1988 come s.r.l.



21. Riferenze bancarie

Unicredit Banca s.p.a., Filiale Gramsci di Formigine (Modena), Italia.

22. Mission

La formulazione della *mission* Lothar s.r.l. è ispirata ai seguenti ideali imprenditoriali:

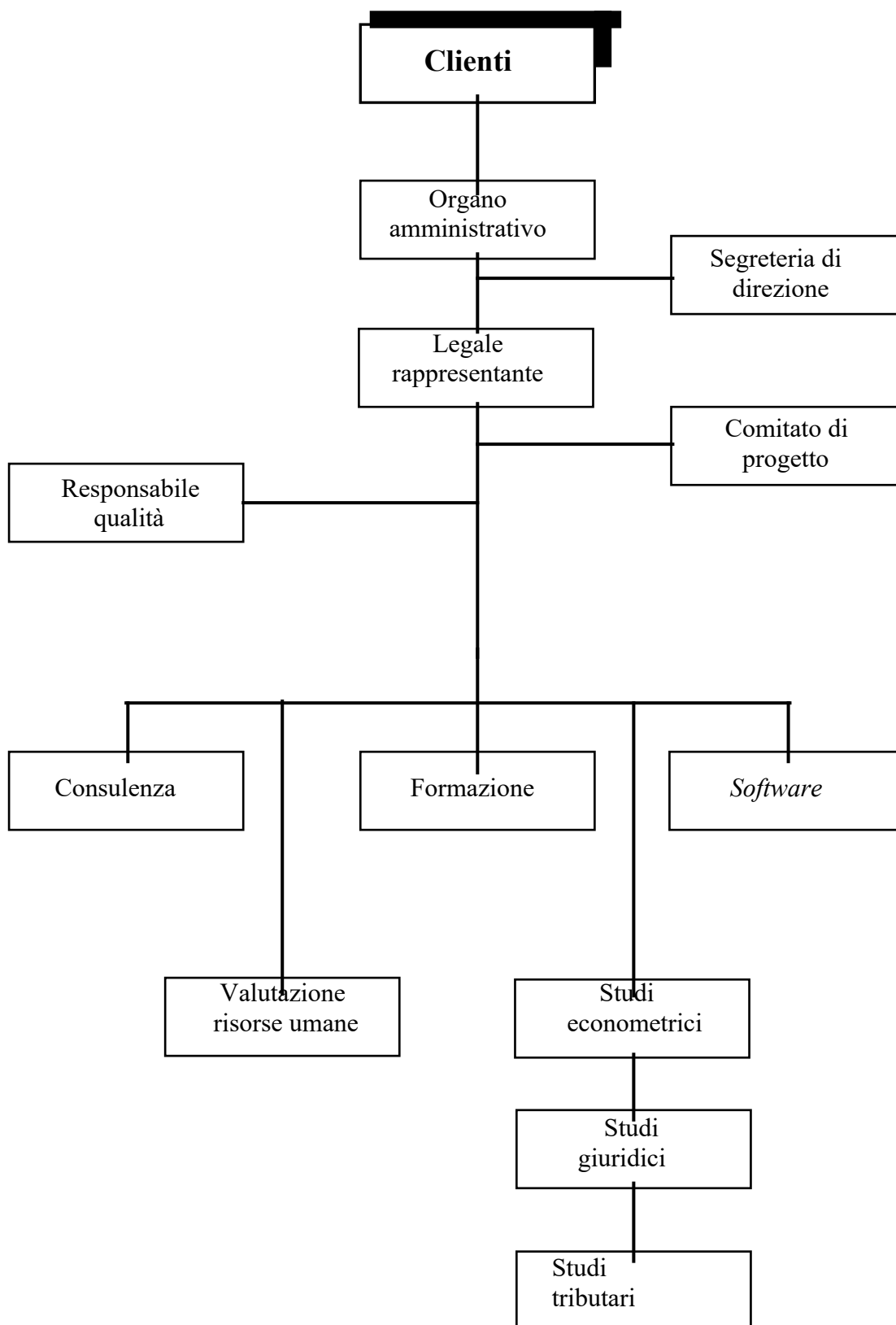
<i>Business idea</i>	Creare valore aggiuntivo per il cliente
Mercato	Italia
<i>Target</i>	Aziende private e pubbliche
Idee guida	Agire sulla qualità del pensare
Strategia	Specializzazione
Tattica	Integrazione
<i>Plus</i>	<i>Know how</i> posseduto
<i>Mission</i>	Consulenza specialistica integrata

24. Attività e Organigramma aziendale

1. Consulenza aziendale
2. Formazione risorse umane
3. Ricerche di mercato
4. Studi economici e di fattibilità
5. Attività editoriali
6. *Joint ventures* e ricerca di *partner*
7. *Software* applicativi (realizzati in proprio)
8. Psicologia del lavoro
9. Risanamento d'impresa
10. Cessione di azienda o di sue quote
11. Creazione di aziende



L'organigramma aziendale





25. Consulenza aziendale

Gli interventi di consulenza aziendale interessano le seguenti attività:

1. Pensiero strategico
2. Pianificazione strategica di breve e di lungo termine
3. *Marketing* del territorio
4. *Marketing* strategico, operativo e creativo
5. Produzione, scorte e logistica
6. Finanza strategica ed operativa
7. Qualità totale (di pensiero, processo e prodotto)
8. Approvvigionamenti
9. Risorse umane
10. *Engineering e project management*
11. *Internal auditing*
12. Assistenza alla pianificazione fiscale (*tax planning*)
13. Contabilità Industriale e prezzi di vendita
14. Bilancio, controllo di gestione e *reporting*
15. *Check – up* aziendali
16. Sicurezza, igiene ed antinfortunistica
17. Mappa dei rischi in applicazione del D.Lgs. 231/2001
18. Esternalizzazione di servizi pubblici locali
19. Società del patrimonio
20. Ricerca di soci



26. Formazione manageriale

Privilegiando, come metodo, il trasferimento in aula dell'esperienza maturata sul campo come consulenti ed ex dirigenti

La formazione manageriale (aziendale ed interaziendale) è sviluppata a livello di:

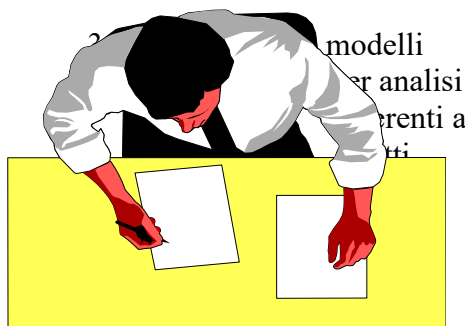
1. progetto, docenza e manuali per *masters* biennali residenziali rivolti al settore pubblico
2. progetto, docenza e manuali per corsi di formazione aziendale ed interaziendale rivolti al settore privato e pubblico
3. formazione per formatori rivolti al settore pubblico e privato
4. consulenza per progetti formativi con contributi CE
5. interventi di *tutorship* aziendali innestati su percorsi di carriera per quadri e dirigenti
6. corsi di qualificazione di 1° e 2° livello con finanziamenti regione
7. corsi di orientamento scolastico e professionale
8. ecc. ...



27. Studi economici e di fattibilità

Vengono effettuati su supporti informatici realizzati in proprio mettendo a frutto tutto il *know how* maturato

1. Sviluppo di studi economici e di fattibilità per importanti associazioni di categoria, aziende private e pubbliche
2. Studi e piani economico-finanziari per costruzione di *joint ventures* tra *partners* italiani ed internazionali



28. Attività editoriali & congressuali

Interessa l'attività pubblicistica e convegnistica sviluppata dalla Lothar s.r.l.

Sono stati pubblicati articoli, volumi, atti e dispense, in tema di economia aziendale, diritto e tributi.



29. Software applicativo

La Lothar s.r.l. ha sviluppato l'architettura, l'analisi delle procedure e l'ingegnerizzazione dei seguenti *software* applicativi, di cui detiene il *copyright*, che cede in prestito d'uso:

1. *Top business plan* ® (a sviluppo della qualità del pensiero strategico)
2. *Magic business plan* ® (a sviluppo della pianificazione strategica di breve e di medio/lungo termine)
3. Analisi economico-finanziaria per nuovi progetti (ricerca della ricchezza generata/assorbita dai nuovi progetti)
4. Pianificazione finanziaria ® (a cascata della pianificazione economica)
5. Gestione anticipata della tesoreria in *dual pricing* ® (euro e lire) (per l'attivazione anticipata delle più corrette



strategie di mobilità finanziaria)

6. *Budget* (per linea di prodotto, canali, ecc. ...)
7. Analisi A,B,C, (ricavi/utile, canali/utile, prodotti/utile, ecc. ...)

8. *Analitica*
9. *Finanziario*
10. *Conto di bilancio*

11. *Conto di profitto*
12. *Conto di gestione*
13. *Conto di risultato*



I *software* applicativi su P.C. vengono realizzati al 100% in proprio, a livello mono settoriale, con tutte le personalizzazioni necessarie per ottimizzare il rapporto:

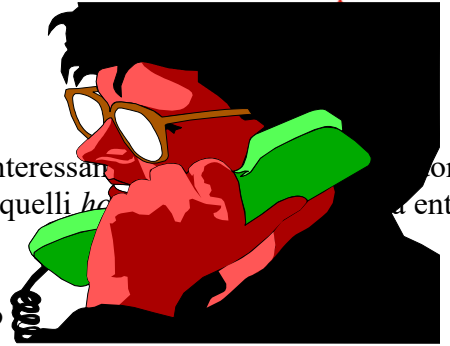
$$\frac{\text{risultati}}{\text{risorse}}$$

30. Hot line e hot fax su quesiti

Trattasi di un servizio rapido, esaustivo e ... sempre più richiesto sia dalle aziende private che pubbliche

La risposta ai questi *hot – line* interessano una risposta in giornata, mentre quelli *hot fax* entro 3 giorni *max*.

A loro volta i quesiti interessano



- speciale
- civile
- tributario

31. Risorse umane

Gli interventi si sforzano di coniugare le esigenze d'impresa con la qualità delle risorse umane, rimuovendo il *gap* esistente tra le *performances* individuali e gli obiettivi aziendali

Gli interventi effettuati hanno interessato:

1. valutazioni delle prestazioni
2. valutazione del potenziale
3. retribuzione variabile
4. valutazione preliminare all'innesto di quadri e dirigenti su sentieri di carriera
5. analisi del clima aziendale ed azioni a rientro di situazioni conflittuali (duali e gruppali)
6. strumenti per l'esercizio della *leadership* e dei processi decisori
7. dinamiche di gruppo, gioco di squadra e comportamento motivazionale
8. azioni tese ad equilibrare le abilità tecniche con quelle comportamentali (non sempre coincidenti)
9. allentamento dei meccanismi difensivi nei rapporti interfunzionali interni (tra uffici, dirigenti, ecc. ...)
10. sviluppo delle qualità di pensiero analitico, critico e creativo
11. processi di delega
12. gestione del tempo manageriale
13. rapporto empatico con i clienti
14. la gestione delle riunioni di lavoro
15. *problem solving*
16. ecc. ...



32. Qualità, sicurezza e direttiva macchine

La nostra società è attiva:

1. nell'area dei sistemi qualità a norme UNI EN ISO 9001
2. nell'area della sicurezza sul lavoro *ex* D. lgs. 626/1994, 242/1996 e s.i.
3. nell'area della direttiva macchine *ex* direttiva CE 89/392.

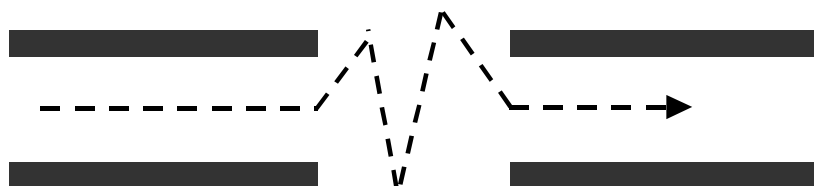
33. Il nostro codice etico

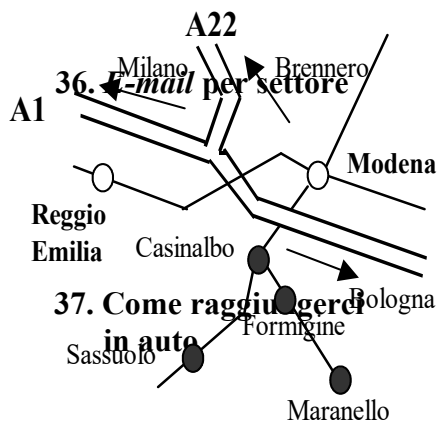
1. Privilegiare sempre e comunque l'interesse dell'azienda cliente
2. Creare valore aggiunto per il cliente
3. Massimizzare il rapporto nel minor tempo possibile risultati/risorse
4. Depositare il proprio *know how* presso il cliente
5. Perseguire aspetti di metodo e di merito orientati alla qualità
6. Autocriticarsi permanentemente per migliorarsi e flessibilizzarsi alla mutevolezza dei tempi.

34. Certificazione qualità Il sistema di qualità della Lothar s.r.l. è verificato ed approvato, a norme UNI EN ISO 9001:2015 dall' Istituto Quaser di Milano (aderente a Sincert) nella «*progettazione e produzione di software applicativi*», «*progettazione ed erogazione di servizi di consulenza organizzativa ed aziendale*», «*formazione aziendale ed internazionale*».

35. La nostra filosofia

“Sopra a tutto, sopra agli ideali, alla cultura ed ai valori, sta la qualità del pensare”



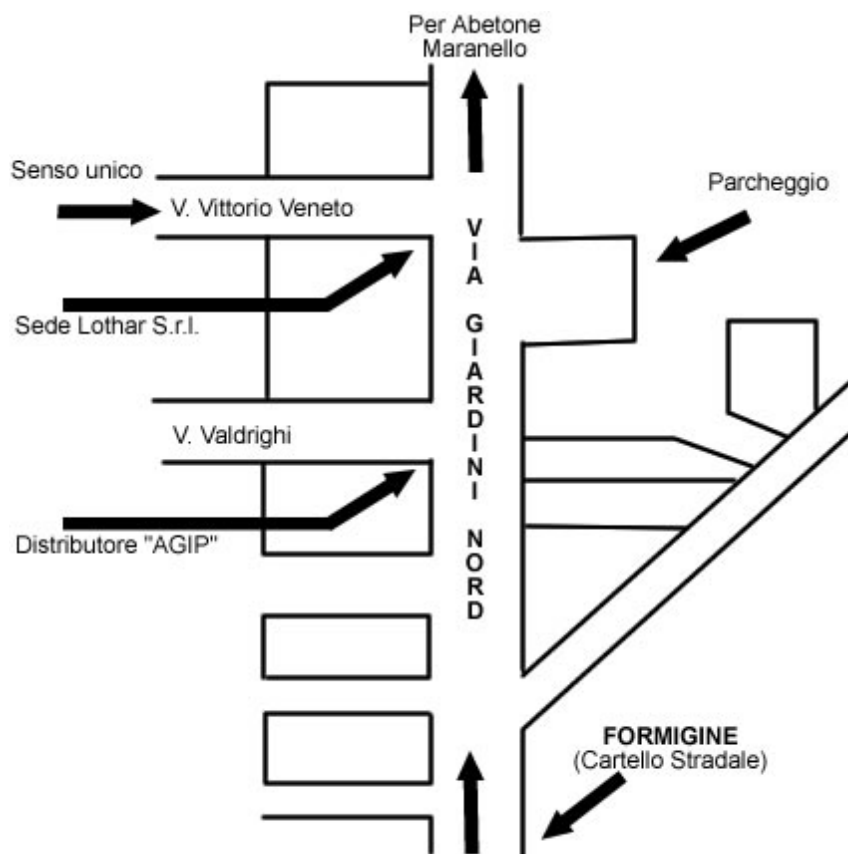


1. consultant@lothar.it
2. software@lothar.it
3. aziende.speciali@lothar.it
4. enti.pubblici@lothar.it

1. Autostrada del Sole, A1
2. Provenendo indifferentemente da BO – MI – VR, uscita casello Modena nord
3. Dopo il casello, prendere la destra e poi subito ancora la destra, dopo 300 metri seguire il segnale «Tutte le direzioni» sulla destra seguendo le indicazioni per Sassuolo (si è già in tangenziale).
4. Sempre dritto e procedere per circa 8 Km. per Sassuolo, alla seconda indicazione (è la uscita 29 : ve ne sono due; prendere la seconda dopo 10 metri). Girare alla prima a destra percorribile; siete in Via Corassori, poi a sinistra all'incrocio, girare a destra dopo il passaggio ferroviario. Siete sulla Via Giardini Nord; superare la rotonda e il benzinaio AGIP sulla sinistra.
Vedi ora mappa dal basso verso l'alto.



Lothar s.r.l.,
Via V. Veneto, 41 (angolo Via Giardini
Nord, 2)
I – 41043 Formigine (Modena)
tel. 059 571075 r.a.





Soluzioni per i servizi pubblici locali

LOTHAR® s.r.l.
Via V. Veneto, 41
I – 41043 Formigine (Modena)
Telefono +39 059 571075
Telefax +39 059 579243
Email lothar@lothar.it
PEC lothar@pec.lothar.it

Sito Web : www.lothar.it
P.i. : 01 841 750 365
C.f. : 01 841 750 365
Cap. soc. : euro 10.400 i.v.
R.E.A. : 246481 C.C.I.A.A Modena
Reg. Imp. : 29092 Trib.Modena
® Marchio registrato della Lothar s.r.l.

Società certificata al sistema qualità
ISO 9001 : 2015, nell'area della:
*«consulenza per enti pubblici
e soggetti gestori dei servizi
pubblici locali e della
connessa formazione aziendale ed
interaziendale»*